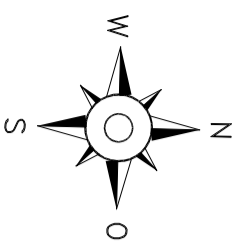


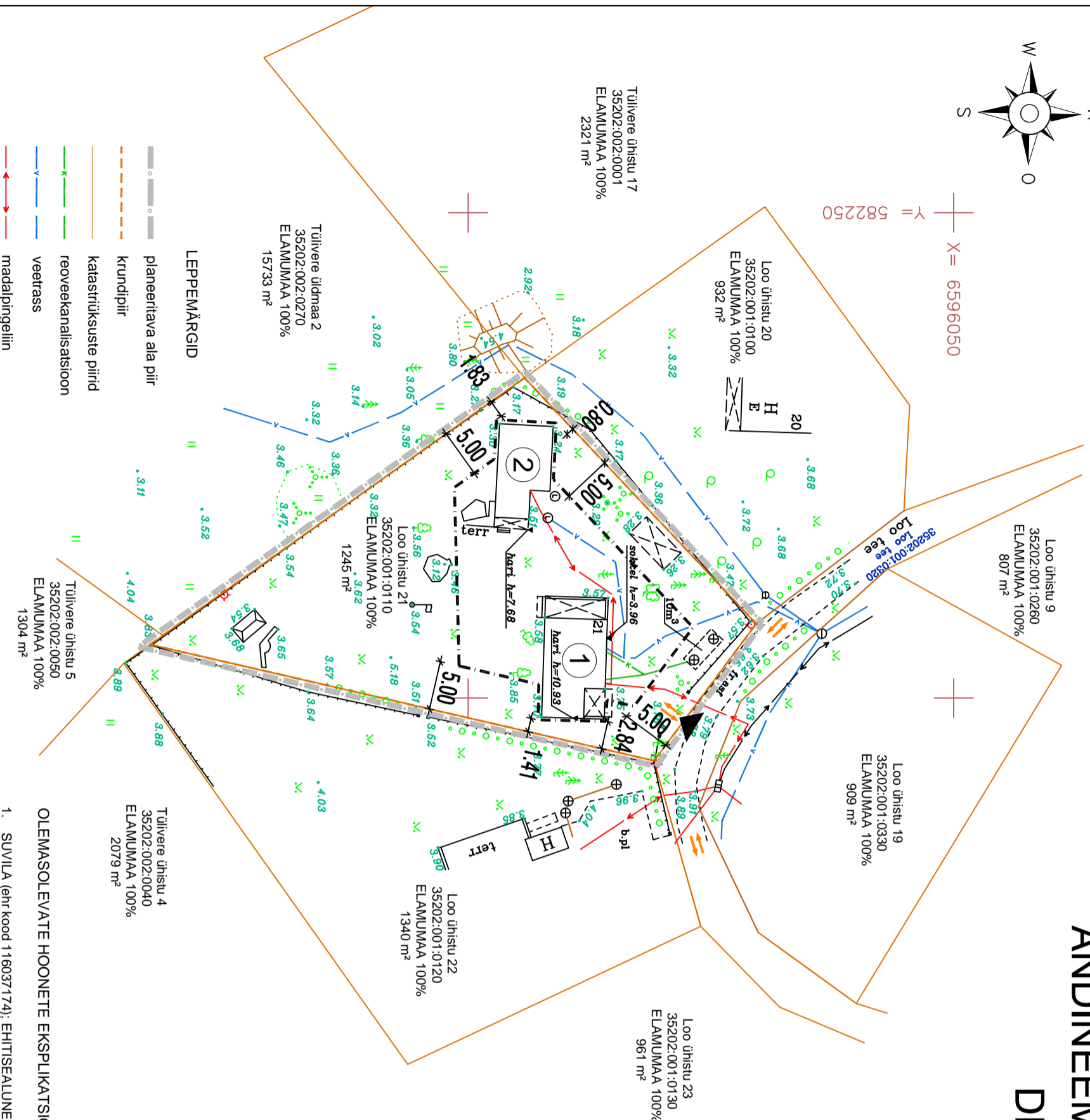
# ANDINEEME KÜLA LOO 21 KINNISTU

## DETAILPLANEERING PÕHIJOOONIS



X = 6596050

Y = 582250



- SUVILA (ehr kood 116037174); EHTITSEALUNE PIND 59 m²
- KÕRVALHOONE (ehr kood 116037175); EHTITSEALUNE PIND 35 m²

### OLEMASOLEVATE HOONETE EKSPLIKATSIOON



### Märkused ja kasutatud materjalid:

- Joonise alusplaanina on kasutatud Tuvar Ehitus OÜ (MTR: EP10350190-0001) poolt koostatud digitaalselt mõõdistatud alusplaan mõõtkavas M 1:500 (Loo ühistu 21 "Maa-ala plaan tehnoõrkkudega", töö nr 10-G-17), mõõdistatud 18.03.2017.
- Planeeringuala piir on loetavuse huvides nihutatud 0,5 m väljapoole selle tegekkust asukohast.
- Katastrivõrkude piirid Maa-ametist seisuga 23.03.2017.
- Detailplaneeringu seletuskiri ja joonised on omavahel lahutamatu seotud planeeringu osad.
- Hoonete eksplikatsioon on näidatud ehitisealused pinnad vastavalt ehitisregistrile.
- Laiendatavate hoonete põhimahu katuseharja suunda ei muudeta.
- Kruntil on lubatud põhiostarbe teenindamiseks teede, platside ja tehnoõrkkude rajamine.
- Planeeritava kruntide heakorrasus-naljastus lahendada ehitusloa taotlemisel esitatava ehitusprojekti asendiplaanil.
- Laiendatavate hoonete eeskisprojektid kooskõlastatakse Kuusalu vallaarhitektiga.
- Krunt on eelnevalt liitunud Eesti Energia elektrisüsteemiga.
- Täiendavaid telekommunikatsioonitrasse ei ole planeeringualale kavandatud.
- Krunt on ühendatud Loo ühistu tsentraalse veevarustusega.
- Reoveed on juhitud krundil asuvasse kogumiskaevu V=10,0 m³

Planeeringujärgne krundi kasutamise otstarve (%)		
Üksikelamu maa (100%)		
Hoonete lubatud kõrgus maapinnast (m)	Hoonete suurim lubatud ehitisealune pind (m²): 220	Hoonete suurim lubatud arv krundil
Katuse kalle: 30-45°		2
Krundi suurus (m²)	1245	Planeeritud parkimiskohtade arv omal krundil: 2

Krundi ehitusõigus  
LOO ÜHISTU 21 (35202:001:0110)

Koordinaadid L-EST97 süsteemis, kõrgused Balti süsteemis

reg nr 11170952	+372 58 11 5200		
MTR EEP000550	peeter.aunapu@gmail.com		
Kõo tee 23 Elva			
KOOSTAS	PEETER AUNAPU	ERULA	AE
HUVITATUD ISIK	ANDRES SAAGPAKK	STRADIUM DP	JOOINISE NR. 3
OBJEKT NIMETUS	LOO 21 KINNISTU DETAILPLANEERING	TÖÖ NR.	S 2204/17
OBJEKT ASUKOHT	HARJU MAAKOND	JOOINIS	PÕHIJOOONIS
KUUSALU VALD ANDINEEME KÜLA		MÕÕTKAVA	1:500
/alkirjastatud digitaalselt/		KUIPÄEV	12.11.2017
/alkirjastatud digitaalselt/			