

X = 6591200

Y = 578600

KIIU ALEVIKU TÖÖKOJA PÕIK 3 KINNISTU

DETAILPLANEERING

PÕHIJOOIS

Krundi ehitusõigus

TÖÖKOJA PÕIK 3 (35201:003:0369)

Planeeringujärgne krundi kasutamise oistavete (%)		
Tootmishoone maa (100%) võimaliku kahjuliku välismõjula (häringuteie)		
Hoonete lubatud kõrgus maapinnast (m) kuni 8,5 Osaliselt 2 korrust (30%) Katuseläli: 0-25°	Hoonete suurim lubatud ehitisealune pind (m ²): 3100	Hoonete suurim lubatud arv krundil 3
Krundi suurus (m ²) 4892	Planeeritud parkimiskohtade arv omal krundil: 21	

LEPPEMÄRGID:

Planeeringuala piir (v1 märkus 2)	Planeeritava kaastriksuse piir
Kaastriksuse piirid	Kaastriksuse nimetus, linnus
35201:003:0065 ELAMUJÄRVA 100% siltistavete ja pindala 4277 m ²	Krundi ID number
Krundi ID number	Olemasolev siltiv hoonet
Olemasolev siltiv hoonet	Planeeritud hoonestusala
Planeeritud hoonestusala	Olemasolev kõvakattetega tee / plats
Olemasolev kõvakattetega tee / plats	Kavandatav kõvakattetega tee / plats
Kavandatav kõvakattetega tee / plats	Planeeritud juurdepääs krundile
Planeeritud juurdepääs krundile	0,4 kV kaabellin
0,4 kV kaabellin	Veevõrk
Veevõrk	Olemasolev reovõrk
Olemasolev reovõrk	Olemasolev sajuveekanalisaatsioon
Olemasolev sajuveekanalisaatsioon	Telekommunikatsioonilindid
Telekommunikatsioonilindid	Kavandatav veevõrk
Kavandatav veevõrk	Tehnoloogilise kaitsevõrk
Tehnoloogilise kaitsevõrk	Kohustuslik kõrgjalatas

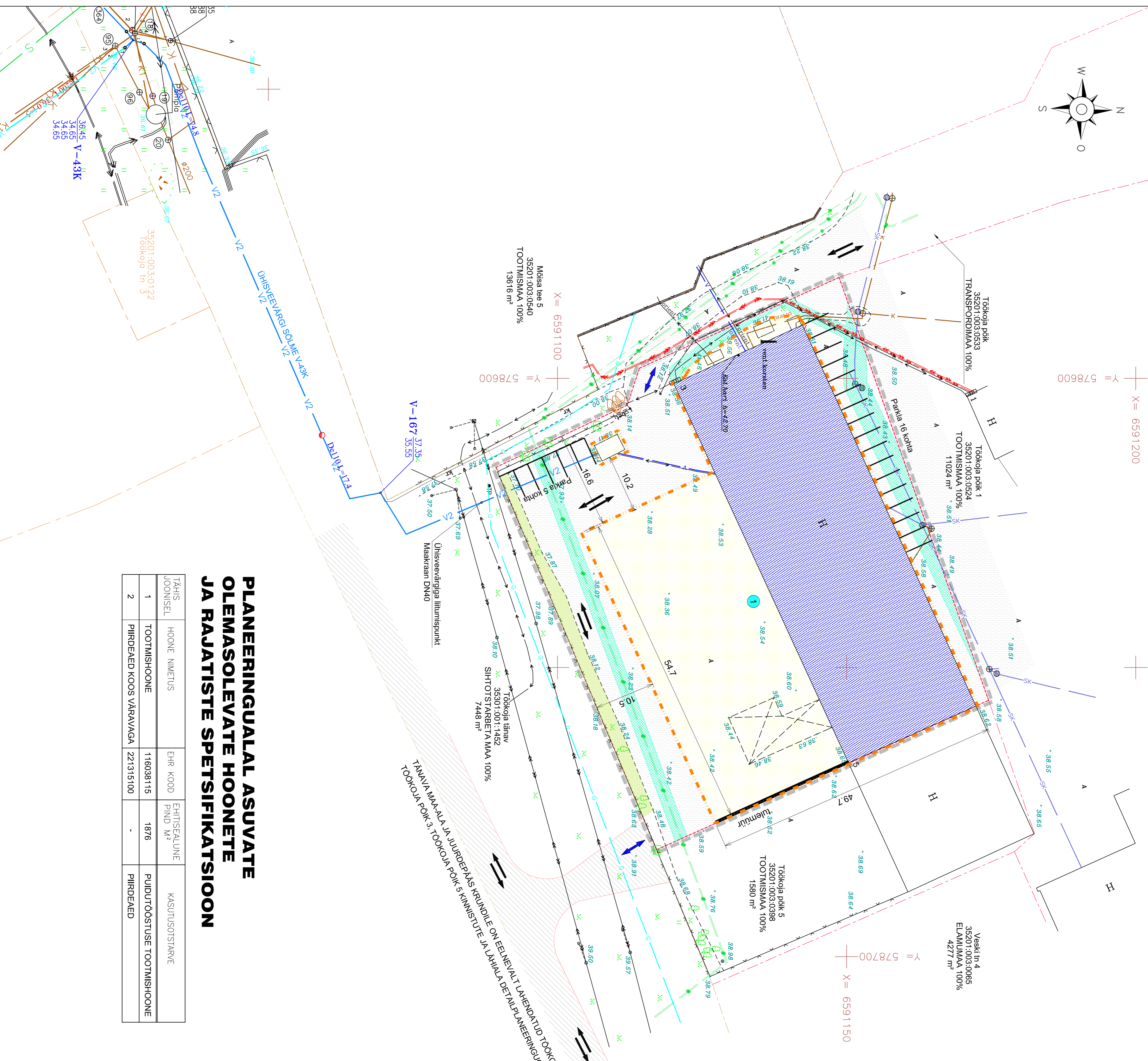
Märkused ja kasutatud materjalid:

- Joonise aluspõhja on kasutatud Maa & Põld OÜ (MTR: EEG000201) poolt koostatud digitaalselt modifitseeritud aluspõhja määral M.1.1.500 Töökoja põik 3. Kiitu alevik, "Maa-ala plaan", töö nr G-467/201, modifitseeritud 12.05.2020.
- Planeeringuala piir on loetavuse huvidest nihutatud 0,5 m väljapoole selle tegelikust asukohest.
- Kaastriksuse piirid Maa-ametist seitsuga 01.06.2020.
- Detailplaneeringu seluskiiri ja joonised on omavahel lahutamatu seotud planeeringu osad.
- Kavandatavate hoonete kaatsetarja / parapeidi suund risti või paralleelselt olemasoleva tootmishoonega
- Krundil on lubatud põhiohistavete teenindamiseks teede, platside ja tehnoloogiliste rajamiste.
- Planeeritava krundi heakorrasus-haljasus lahendata ehitusala teadmiste esitatava ehitusprojekti asendiplaanil.
- Krundile on lubatud kuni 20m² ehitisealuse pinnaga väikehoonete püstistamine vastavalt ehitusseadustikule.
- Planeeritava krundi on elektrivõrguga varustamine eelnevalt lahendatud
- Täiendavad telekommunikatsioonitrassid ei ole planeeringualale kavandatud.
- Krundi ühendatakse Kiusealu valla tsentraalse veevarustusega. Maa- ja veevarustuspunkti krundi piiril.
- OU Kuuksalu Soojus tehnilised tingimused nr 055 15.06.2020 planeeringu lisas. Reovõrk on eelnevalt jühitud Kiitu aleviku ühiskasutatavast olemasoleva tootmishoone rekonstrueerimise, laiendamise või täielik lammutamise ning uude hoonete püstistamine vastavalt ehitusõiguste tabelis antud ehitusõigusele kogupinnale ja kõrgusele.

0 5 10 15 20 25 30m

PLANEERINGUALAL ASUVATE OLEMASOLEVATE HOONETE JA RAJATISTE SPETSIFIKATSIOON

TÄHIS JOONISEL	HOONE NIMETUS	EHR KOOD	EHITISEALUNE PIND M ²	KASUTUSOTSTARVE
1	TOOTMISHOONE	116038115	1876	PILDUTÖÖSTUSE TOOTMISHOONE
2	PIIRDEAD KOOS VÄRAVAAGA	221315100	-	PIIRDEAD



OBJEKTI NIMETUS: TÖÖKOJA PÕIK 3 KINNISTU DETAILPLANEERING		TOO NR: T 0606/20
OBJEKTI ASUKOHT: HARJU MAAKOND KUISALU VALL	JOOIS: PÕHIJOOIS	
KIIU ALEVIKU TÖÖKOJA PÕIK 3	MÕÕTMISVA: 1:500	FORMAAT: A2
PEETER ANUPU	EMALA: AE	KUIPÄEV: SIAJALINE DP
MAINEPLUS OÜ	/diktirastatud digitaalselt/	JOOISE NR: 3
reg nr 11170952	+372 58 11 5200	
MTR EEP000550	peeter.anupu@maineplus.com	
Kõn tee 23 Eino		
KOOSTAS		
HANIMAD ISK		