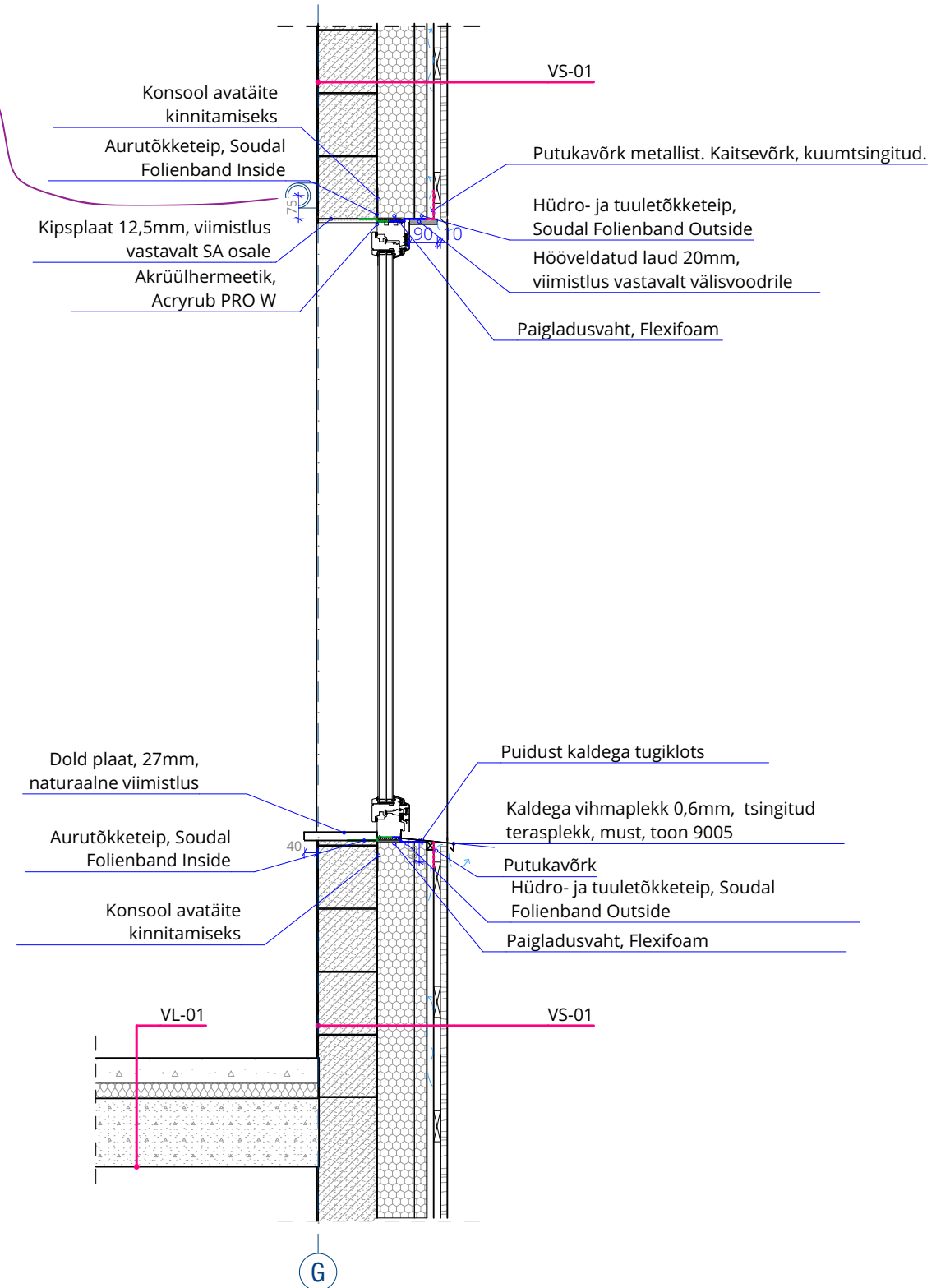


Ruhood



MÄRKUSED

- Kõik projektivälised muudatused kooskõlastada arhitektiga.
- Vastuolude ilmumisel teavitada kohe arhitekti!
- Toode ja materjalide näidised kooskõlastada Arhitekti ja Tellijaga, vt nimekiri ehituskirjelduses
- Kõikide materjalide ja konstruktsioonide käsitlemisel lähtuda paigaldusjuhenditest.
- Projekti ja tootja juhise (või RYL-/EVS-i/määruse) vastuolul lähtuda viimasest ja teavitada arhitekti.
- Täiendavad nõuded materjalidele ja toodetele vt AR osa seletuskirjast.
- Kasutatavad materjalid peavad vastama Eesti Vabariigis kehtestatud tervisekaitse nõuetele
- Jooniseid vt koos SA osa joonistega!
- Jooniseid vaadelda koos konstruktiivse osa projektiga
- Konstruktiivsed lahendused ja detailide kinnitused vt EK projektist. Tehnosüsteemide lahendused vt vastavast projektiosast.
- Välialade ja maastiku lahendused esitatud MA ja TL projektides. Tuleohutuse seletuskiri eraldi TO projektina.
- Siseviimistlusmaterjalid vt. sisearhitektuurne projekt. Infograafika vt infograafika projekt.
- Uuema kuupäevaga joonis tühistab varasema.
- Sisekonstruktsioonide rajamisel kasutada kõiki võtteid müra juhtivate tarindite katkestamiseks
- Enne spetsiifilise mõõduga toodete tellimist (nt avatäited, erimööbel jms) kontrollida mõõdud ehitusel! Tootja tööjoonised tuleb kooskõlastada arhitektiga.
- Kinnitustarvikud peavad olema välitingimustes korrosioonikindlad, korrosiooniklass C3; sisetingimustes C1.
- Hoone plekkide süsteem on üks tervik, tagada töövõtte ühilduvus.
- Tooteid võib asendada samaväärsega. Asendused kooskõlastada Tellija ja Arhitektiga.

KAUSS
arhitektuur

Joonis:	AKNA_TUUPSOLM	Mõõt:	1:20	Nr:	AR-7-02
Projekt:	Kuusalu keskkooli juurdeehitus ja osaline rekonstrueerimine	Töö nr:	A20-005	Stadium:	TP
Aadress:	Kooli, Kuusalu küla, Kuusalu vald	Väljaanne:	v01	Kpv:	20/04/2021
Tellij:	Kuusalu Vallavalitsus	Vastutav arhitekt:	Kaur Talpsep		
Arhitekt:	Kristiina Aasvee, Allan Pilter, Kaur Talpsep, Elise Roos, Teele Kapsta				