

Paradigma muutus

Miks me kriisidesse ei usu?

Miks me peaksime uskuma?

Mis kasu on ohu teadvustamisest?

Kriise pole olemas

„Riik“ tuleb appi

Olen valmis ise hakkama saama

Paradigma muutus

Miks me kriisidesse ei usu?

- Eesti asend
- Noor riik ja liigne optimism

Miks me peaksime uskuma?

- Kliima on muutumas
- Energiasõltuvus
- Olukord Euroopas

Mis kasu on ohu teadvustamisest?

- Planeerin, et magada rahulikult
- „Riigil puhveraeg, et abivajajateni jõuda

Kriise pole olemas

„Riik“ tuleb appi

Olen valmis ise hakkama saama

Hädaolukord või kriis

Hädaolukord on sündmus või sündmuste ahel või elutähtsa teenuse katkestus, mis ohustab paljude inimeste elu või tervist, põhjustab suure varalise kahju, suure keskkonnakahju või tõsiseid ja ulatuslikke häireid teiste elutähtsate teenuste toimepidevuses

Kriis on ootamatu sündmus või olukord, mille tulemusena on inimeste tavapärane elu häiritud.

Kriiside- ja hädaolukordadega tegelevad ametkonnad võivad olla hästi ettevalmistunud, kuid kui rahavastik ja inimesed seda pole, siis on tulemuseks ikkagi ebaõnnestumine.

Elutähtis on teenus,

millel on suur mõju ühiskonna toimimisel ja mille katkemine ohustab inimeste elu või tervist või teiste teenuste toimimist.

Pikaajaline või raskete tagajärgedega elutähtsa teenuse katkestus võib kaasa tuua **hädaolukorra**.



Elutähtsad teenused



telefoniteenus



mobiiltelefoni-
teenus



andmesideteenus



tervishoiuteenuste
toimimine (perearsti-
keskused)



ravimitega
varustamine



avalik-õigusliku
meediateenuse
toimimine



elektriga
varustamine



elektrooniline isiku-
tuvastamine ja digitaalne
allkirjastamine



maagaasiga
varustamine



avalik-õigusliku meediateenuse
osutamiseks vajaliku ringhäälinguvõrgu
teenuse toimimise tagamine



makseteenus



vedelkütusega
varustamine



riigitee sõidetavuse
tagamine



lennuväljade
toimimine



sularaharinglus



veega varustamine
ja kanalisatsioon



kaugküttega
varustamine



avaliku raudtee
toimimine



sadamate
toimimine



aeronavigatsiooni-
teenuse toimimine



kohaliku tee
sõidetavuse tagamine



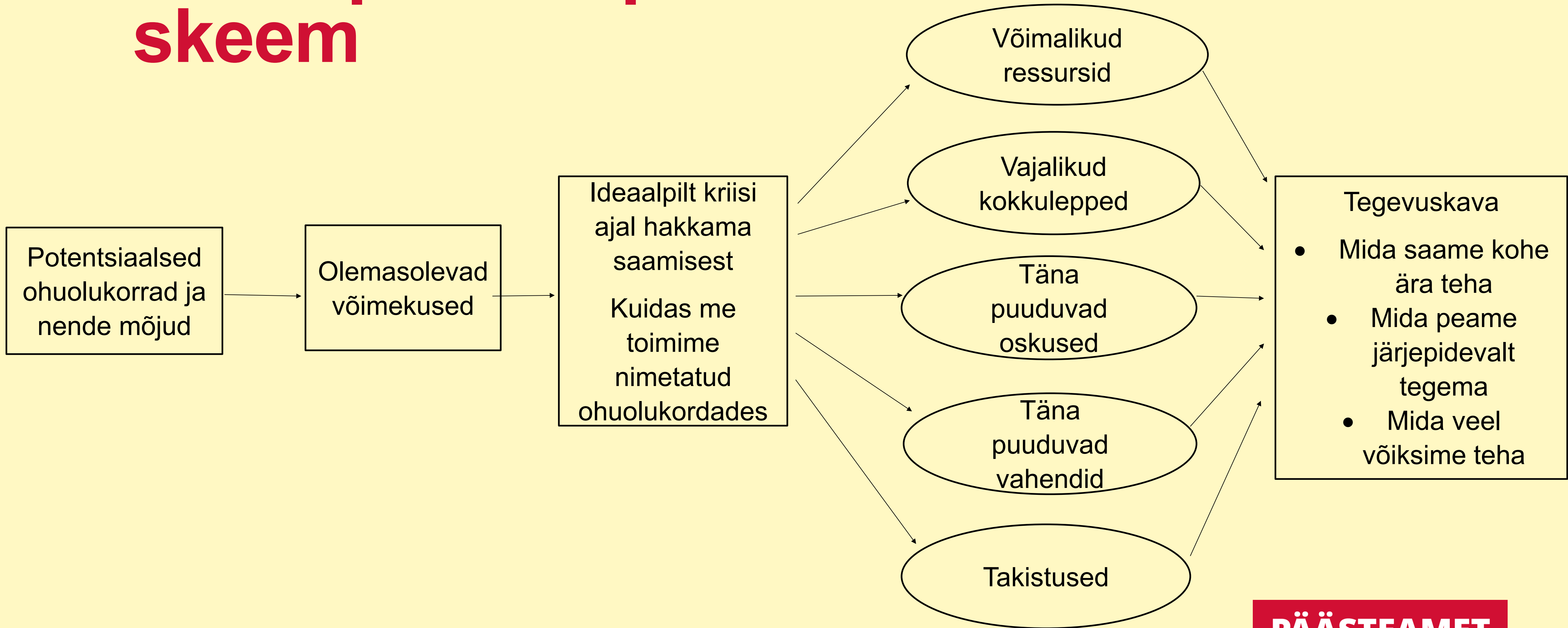
toiduga
varustamine



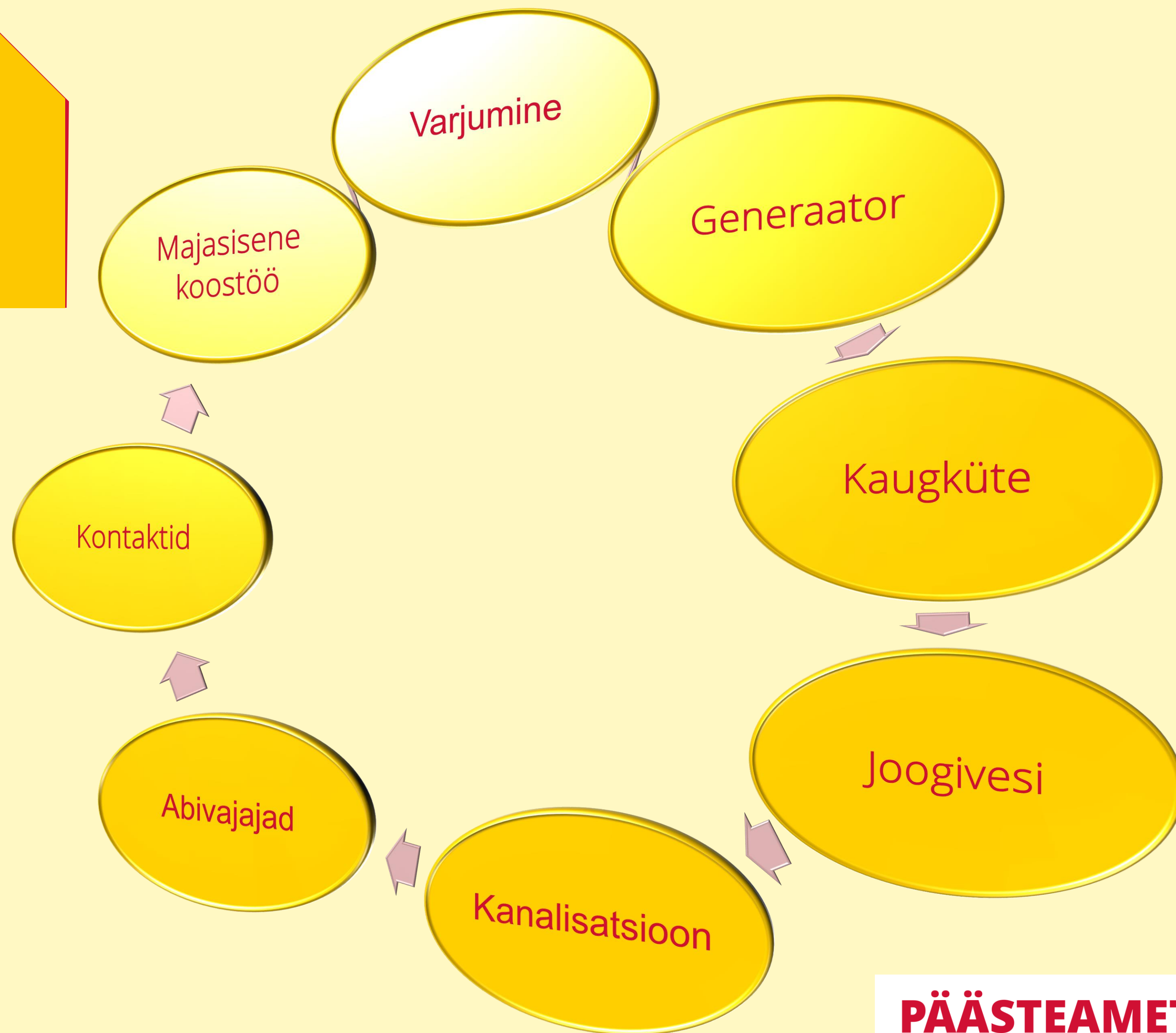
Planeerimine ei maksa midagi



Toimepidevusplaani skeem



Millele ühiselt mõelda



PÄÄSTEAMET

Estonian Rescue Board

Generaator

- Soojasõlm
- Hädavajalik valgustus
- Mobiilsete seadmete laadimine

Toetusmeede 2025

- Korterühistud said küsida toetust mobiilsete või statsionaarsete generaatorite soetamiseks. Lisaks oli võimalik saada toetust avariitoite väljaehitamiseks korterelamu elektripaigaldistele generaatori ühendamiseks ning sellega seonduvatele ehitus-, rekonstrueerimis- ja projekteerimistöodele.
- Toetusmeede on tulemas ka sel aastal!



Kaugküte, vesi kanalisatsioon

- Teenusepakkujad ja KOV
- Alternatiivsed lahendused
- Varud
- Oskused



Koostöö, kontaktid abivajajad

- Millised on kõige olulisemad kontaktid?
- Ühistu juht / haldur – kas temast piisab?
- Potentsiaalsed ülesanded majas?
- Kes jäävad hätta ja kuidas oleks võimalik ennetada ja/või abistada neid inimesi?

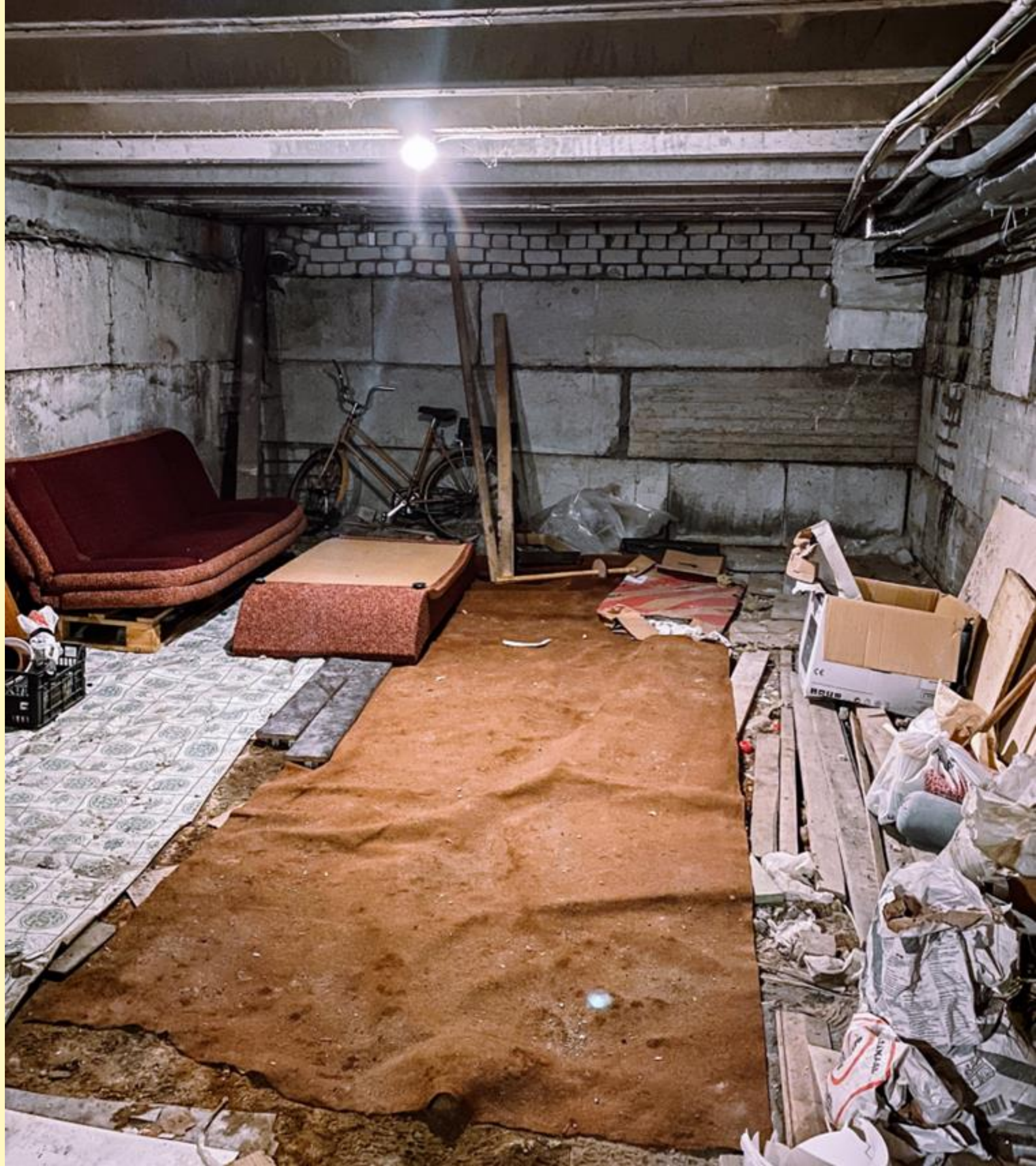


Kui peame varjuma

Varjumine on inimese enda turvalisuse tagamiseks

Sireenide või varjumishoiatuse korral

- VARJU esimesel võimalusel
- OTSI siis lisainfot
- JÄRGI juhiseid
- TEAVITA võimalusel teisi inimesi



Korteriühistule varjumiskoha kohandamine 2026

- Taotlusvoor on avatud alates 02.02.2026 kell 9:00 kuni 30.11.2026 kell 23:59.
- Toetust saavad taotleda korteriühistud, et kohandada korterelamu elanikele varjumiseks varjumiskoht.
- Toetuse ülemmäär on kuni 35 000 eurot toetuse saaja kohta.
- Toetuse määr on 100%.
- Toetuse abikõlbulike tegevuste piirkond: kogu Eesti.



Varjumisplaan

- Varjumisplaan on juhend, milles hinnatakse hoones varjumise võimalusi, kirjeldatakse varjumiseks valmistumist, varjumise korraldust ja varjumiskindluse suurendamist.
- Varjumisplaan koostatakse varjumiskoha kohandamise kohustusega hoonele (elamu, majutus- või toitlustushoone, büroohoone, kaubandus- või teenindushoone või meelelahutus-, haridus-, tervishoiu- või muu avalik hoone, mille suletud brutopind on vähemalt 1200 ruutmeetrit ning tööstushoone, mille suletud brutopind on vähemalt 1500 ruutmeetrit).
- Varjumisplaan tuleb teha valmis hiljemalt 1. jaanuariks 2027 ja kui olemasolevas hoones on võimalik kohandada varjumiskoht, tuleb see tagada hiljemalt 1. juuliks 2028.



Kodune varjumiskoht

- Allpool maapinda või akendeta ruum, mis on tugiseintega ümbritsetud
- Enam kui ühe väljapääsuga (ka aken sobib)
- Vähemalt 0,75 m²/inimese kohta (optimaalne 1,50 m²/inimese kohta)
- Varjumisruumi kõrgus võiks olla 2,3 m
- (Vesi ja kanalisatsioon)
- Ventilatsioon



Avalik varjumiskoht

- Avalikku varjumiskohta kasuta, kui sul pole mujale kohe minna ning see on sulle lähedal.
- Enamus avalikke varjumiskohtasid avatakse üldjuhul alles sõjalise ohu kasvades, igapäevaselt võivad need olla suletud.
- Vaata avalike varjumiskohtade kaarti!
https://xgis.maaamet.ee/xgis2/page/app/paasteamet_varjumiskohad



Ohuteavitus Varjumine Evakuatsioon

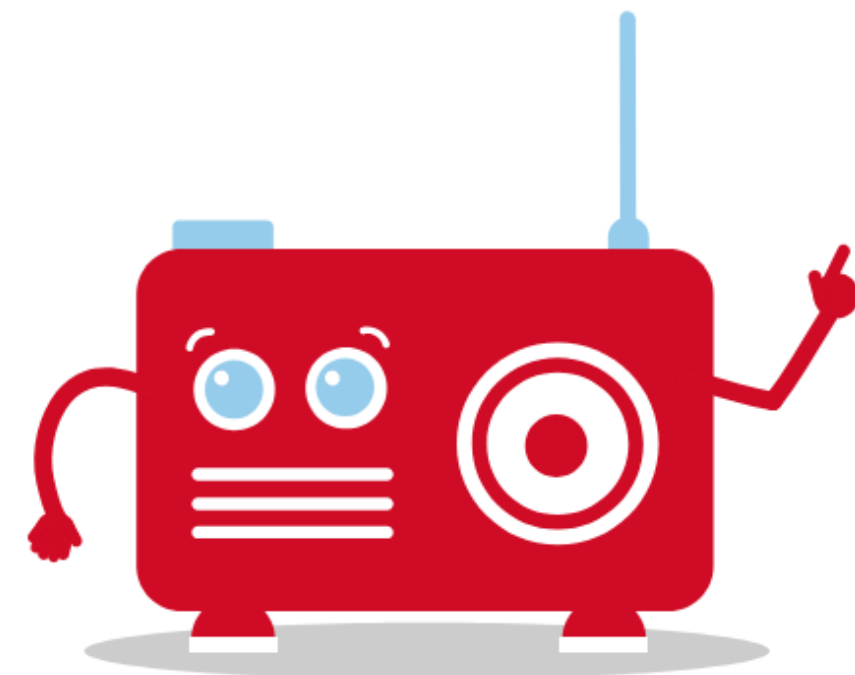
Käitumisjuhised
ohuolukordades

PÄÄSTEAMET
Estonian Rescue Board





ERR
Eesti Rahvusringhääling



112
HÄDAABI

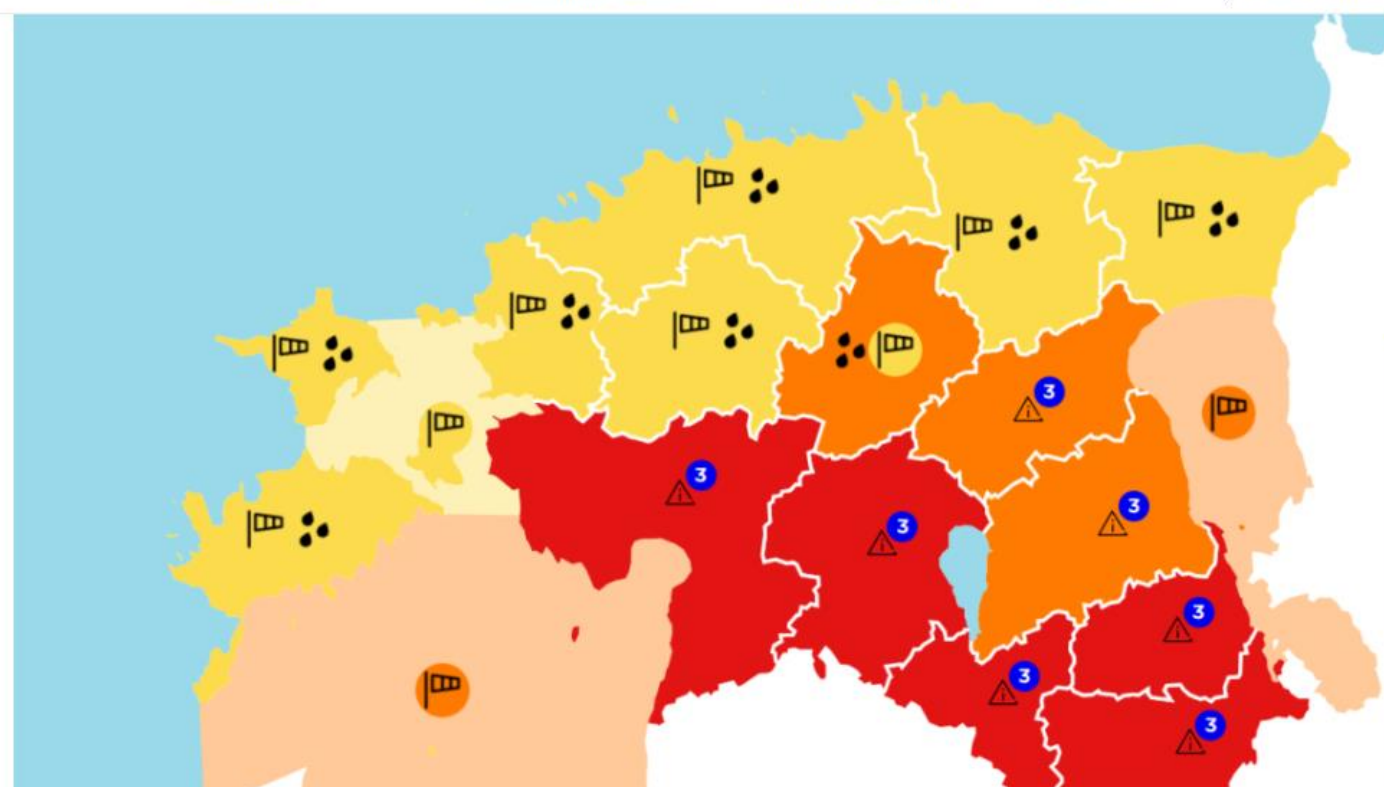
1247
RIIGIINFO

#igainimeneloeb



Otsing

Julgeolekulukord Euroopas v
Kriisideks valmistumine Eestis v
Reisimine, riigipiiri ületamine v
COVID-19 v
OLE VALMIS



→ Valltus sai ülevaate piiriülese kauba kontrolli tõhustamise tegevusplaanist

→ 26. juulil kell 14 Tallinnast Helsingisse väljunud Vikingi Gabriella pardal oli...

Päästeameti nõuanded läheneva tormi eel

Keskkonnaagentuuri ilmaprognoos näitab, et täna õhtul jõuab Lõuna-Eestisse ja saartele tugev vihmasedu, mis laieneb järk-järgult üle kogu riigi ja võib endaga kaasa tuua üleujutusi. Lõuna-Eestis prognoositakse täna õhtul 40-70 mm sademeid, Põhja-Eestis kuni 25 mm. Lisaks rohkele vihmajule on...

LOE EDASI

KÕIK UUDISED

Käitumisjuhised kriisilukordadeks

KÄITUMISJUHISED v ET RU EN

OLE KRIISIKS VALMIS!

KÄITUMISJUHISED

Kuidas valmistuda kriisilukordadeks

Ohuteavitus

Üldised käitumisjuhised kriiside korral

Evakuatsioon ja varjumine

Kui kaob elekter, küte, side ja vesi

Tegutsemine erinevates kriisilukordades

Ohuteavituse ja Ole valmis! trükised

Avalike varjumiskohtade kaart

Abi- ja infonumbrid

112 hädaabinumber

Juhised kriiside kohta kriis.ee
Riigiinfo telefon 1247
Konsulaarabi telefon +372 530 1999
Juhised küberturvalisuse kohta www.itvaatlik.ee
[Viipekeelsed käitumisjuhised](#)

Evakuatsioon

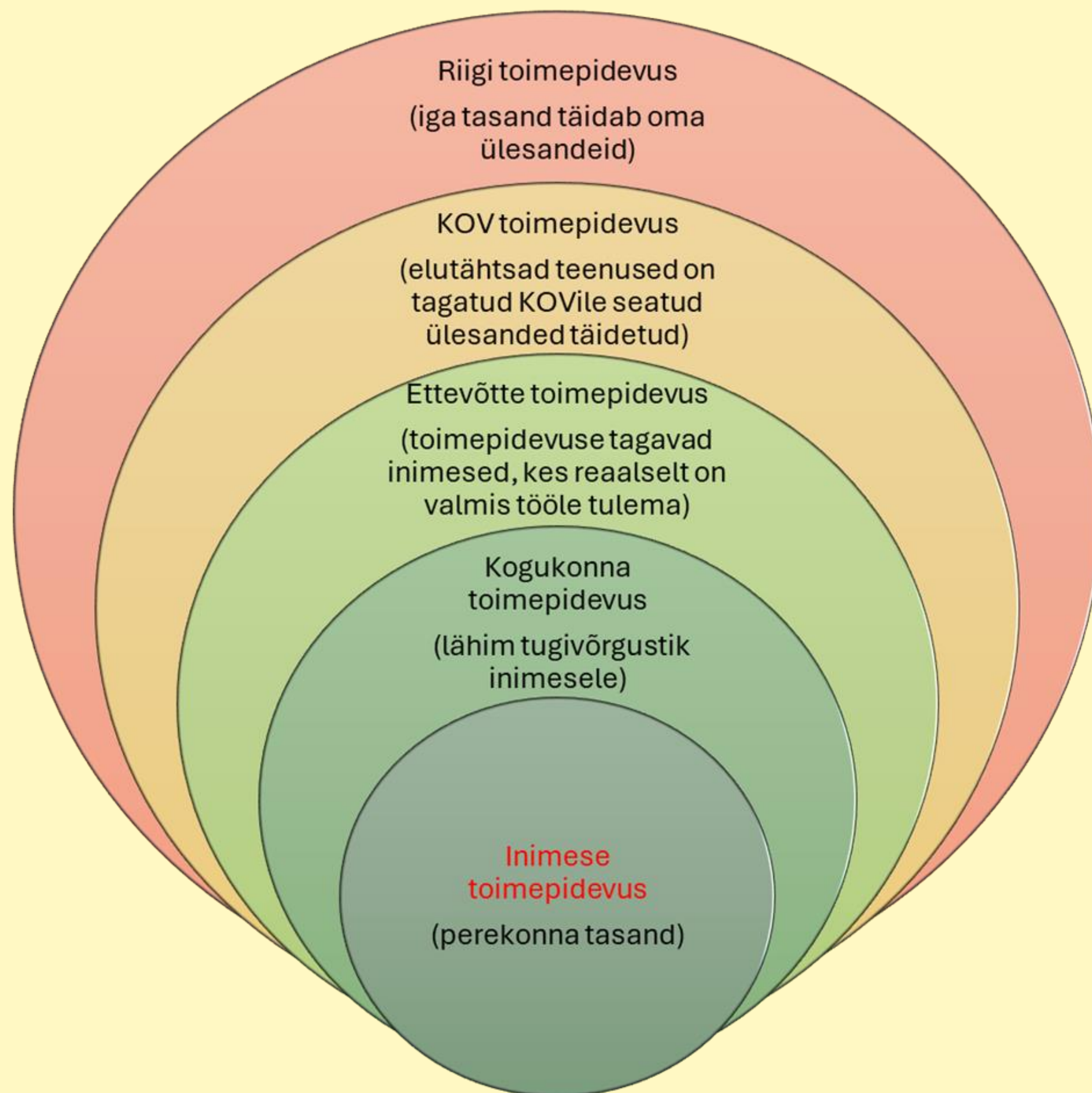


Evakuatsioonikott

- Minu (meie pere) dokumendid
- Pangakaart ja sularaha
- Paberil vajalikud telefoninumbrid
- Vähemalt üheks ööpäevaks toit ja joogivesi
- Suu- ja kehahügieeni tarbed
- Esmaabivahendid ja ravimid
- Taskulamp ja varupatareid
- Kaasaskantav raadio, varupatareid, akupank või muu laadimisseade
- Magamiskott või tekk
- Muud olulised vahendid (taskunuga, konserviavaja, tikud, toidunõud jne)



Koolitused elanikele



PÄÄSTEAMET



KOOLITUS

Kriisideks valmisolek

Koolituse sihtgrupp: Täiskasvanud

Koolituse eesmärk on:

tõsta elanike teadlikkust, oskusi ja valmisolekut võimalikeks kriisiolukordadeks ning tagada igaühe toimetulek neis.

Tark valmistub järjepidevalt ja seisab hea selle eest, et ta ise, tema pere ning kogukond saaks hakkama nii heal kui ka keerulisemal ajal.

koolituse kestvus:
90 minutit

Koolitusprogrammi lühitutvustus:

Koolitustel anname osalejatele elementaarsed teadmised;

- ✓ võimalikest riskidest,
- ✓ võimalustest, kuidas toime tulla elutähtsate teenuste katkemisel,
- ✓ ohuteavitusest,
- ✓ evakueerumisest,
- ✓ varjumisest,
- ✓ võimalustest kogukonnana kriisideks valmistuda.

Iga koolitus päästab!

Täna kuulamast ja kaasa mõtlemast!

Oleksin ääretult tänulik teie
tagasiside eest 😊
Elo Paluoja

PÄÄSTEAMET
Estonian Rescue Board



PÄÄSTEAMET
Estonian Rescue Board